

MASTER LEDtube T8 InstantFit EVG

MASTER LEDtube HF 1500mm UO 24W840 T8

Die Philips MASTER LEDtube HF InstantFit EVG eignen sich hervorragend als Alternative für herkömmliche T8-Leuchtstofflampen am EVG und ermöglichen erhebliche Energieeinsparungen..

Produkt Daten

Allgemeine Eigenschaften	
Socket	G13 [Medium Bi-Pin Fluorescent]
Hauptanwendungsgebiet	Industrie
Nennlebensdauer (Nom)	50000 h
Schaltzyklus	50000X
B50L70	50000 h

Lichttechnische Daten	
Farbcode	840 [CCT von 4000 K (841)]
Ausstrahlungswinkel (Nom)	160 °
Lichtstrom (Nom)	3700 lm
Nennlichtstrom (Nom)	3700 lm
Nenn-Abstrahlungswinkel	160 °
Ähnlichste Farbtemperatur (Nom)	4000 K
Farbkonsistenz	<6
Farbwiedergabeindex (Nom.)	83
Restlichtstrom am Ende der Nennlebensdauer (Nom)	70 %

Elektrische Kenndaten	
Eingangsfrequenz	20000-75000 Hz

Power (Rated) (Nom)	24 W
Lampenstrom (max.)	750 mA
Lampenstrom (min.)	300 mA
Startzeit (Nom)	0.5 s
Aufwärmzeit bis 60 % Licht (Nom)	0.5 s
Leistungsfaktor (Nom)	0.9
Spannung (Nom)	30-80 V

Temperaturkenndaten	
Umgebungstemperatur (max.)	45 °C
Umgebungstemperatur (min.)	-20 °C
Lagertemperatur (max)	65 °C
Lagertemperatur (min)	-40 °C
Gehäusetemperatur (max)	55 °C

Dimmen	
Dimmbar	Ja

Mechanische Kenndaten	
Produktlänge	1500 mm

MASTER LEDtube T8 InstantFit EVG

Zulassungen und Anwendungseigenschaften	
Energiesparendes Produkt	ja
Energieeffizienz-Label (EEL)	A++
Zeichen & Zertifikate	CE RoHS compliance KEMA- KEUR(DEKRA) Zertifikat
Energieverbrauch kWh/1.000 Std.	29 kWh

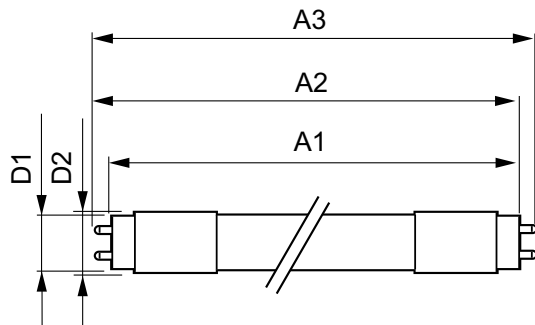
Produktinformationen	
Gesamt-Produktcode	871869668802100
Bestell-Produktname	MASTER LEDtube HF 1500mm UO 24W840 T8

EAN/UPC - Produkt	8718696688021
Bestellcode	68802100
Anzahl pro Verpackung	1
Anzahl pro Umverpackung	10
Material-Nr. (12NC)	929001300302
Nettogewicht (Einzelteil)	0.450 kg

Hinweise

- Zertifizierung inkl. Anforderungen aus der Sicherheitsnorm IEC 62776 für zweiseitig gesockelte Lampen (geprüft durch TÜV Süd)
- Beim Wechsel auf LEDtube muss überprüft werden, ob die in den Vorschriften geforderten Beleuchtungsstärken eingehalten werden. Wir weisen darauf hin, dass die Gesamtenergieeffizienz und Lichtverteilung einer Anlage von der Bauart der Anlage bestimmt werden.
- LEDtube für EVG sind nicht für den Betrieb an 230V geeignet
- Lampe ist in trockenen Umgebungen einzusetzen und nur in Verbindung mit einer für den Anwendungsbereich zugelassenen Leuchte zu betreiben
- Die InstantFit EVG ist mit gängigen EVGs von Markenherstellern kompatibel. Bitte prüfen Sie vor Installation die Kompatibilität mit der Kompatibilitätsliste unter www.philips.de/LEDtube
- Alle Philips MASTER LEDtubes T8 verfügen über rotierende Endkappen für die optimale Ausrichtung einstellbar auf 0° / 22,5° / 45° / 67,5° / 90°

Abmessungsskizzen

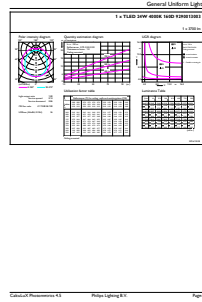
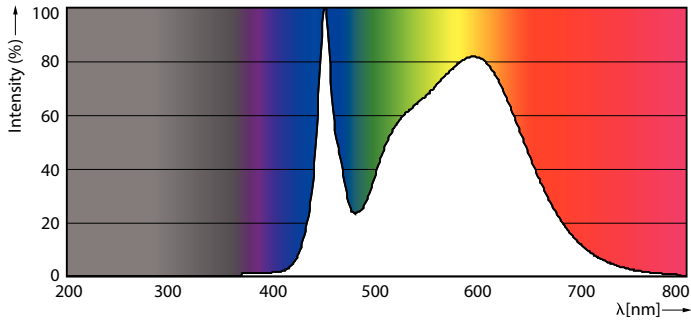


MAS LEDtube HF 1500mm UO 25W840 T8

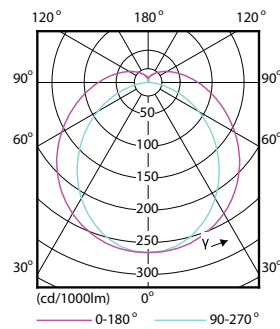
Product	D1	D2	A1	A2	A3
MASTER LEDtube HF 1500mm UO 24W840 T8	25.6 mm	28 mm	1498.7 mm	1505.8 mm	1512.9 mm

MASTER LEDtube T8 InstantFit EVG

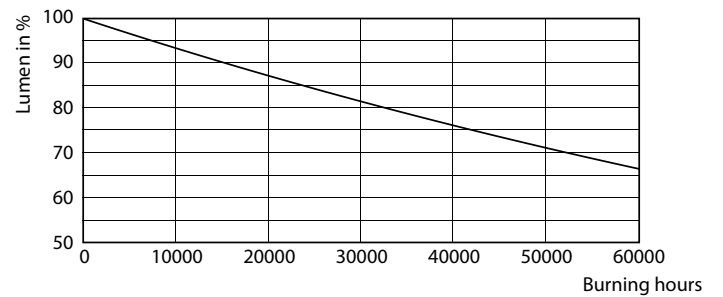
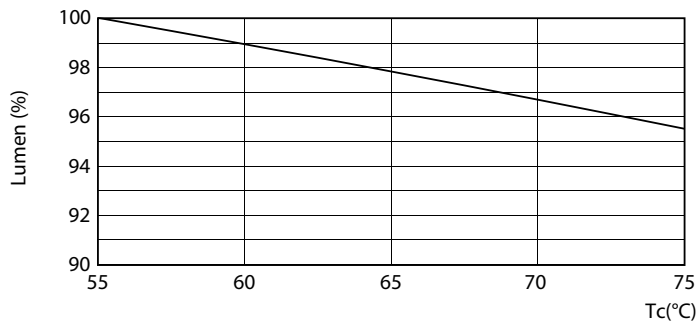
Photometrische Daten



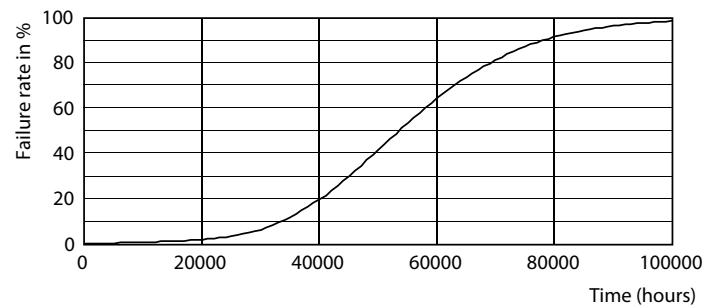
MAS LEDtube HF 1500mm UO 24W840 T8



Lebensdauer

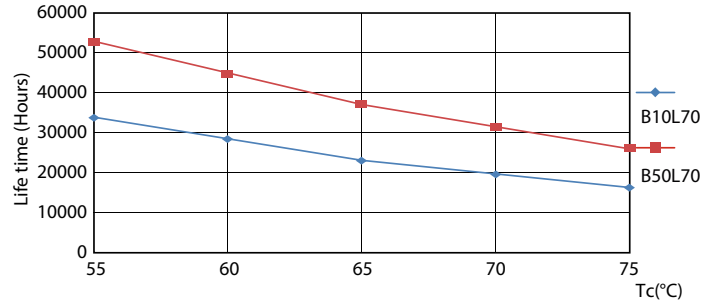
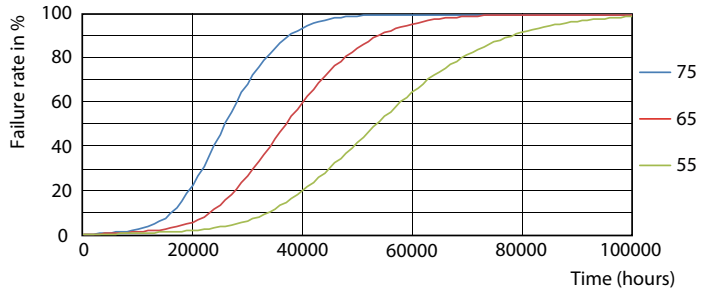


LEDtube HF 1500mm HO-UO 20-24W G13 830-865 T8



MASTER LEDtube T8 InstantFit EVG

Lebensdauer



LEDtube HF HO-UO 14-24W G13 830-865 T8

LEDtube HF HO-UO 14-24W G13 830-865 T8

